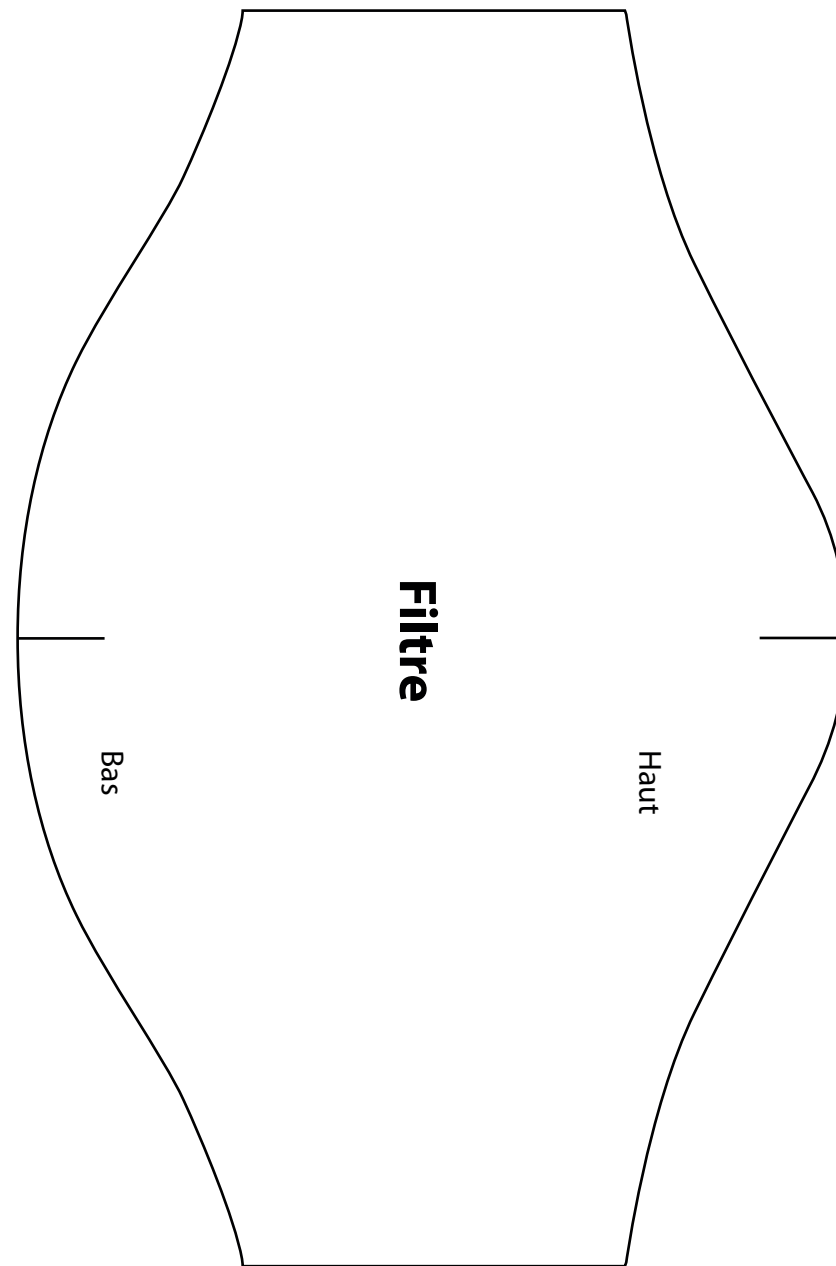
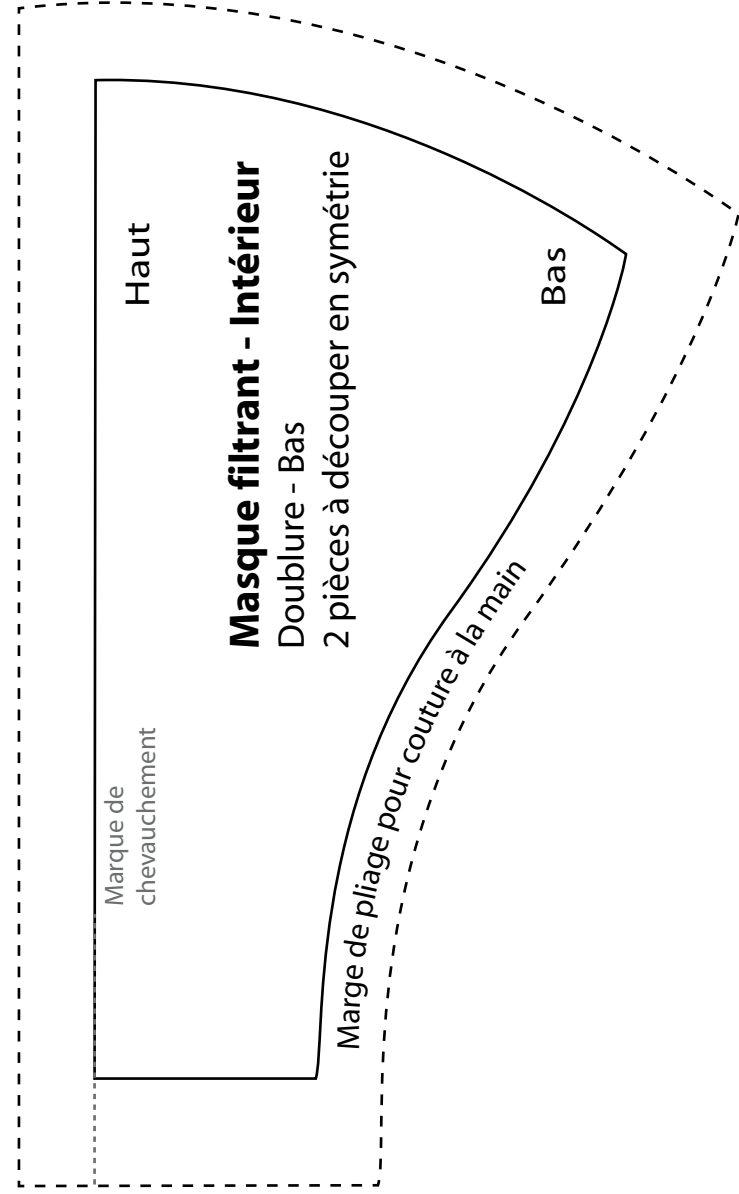
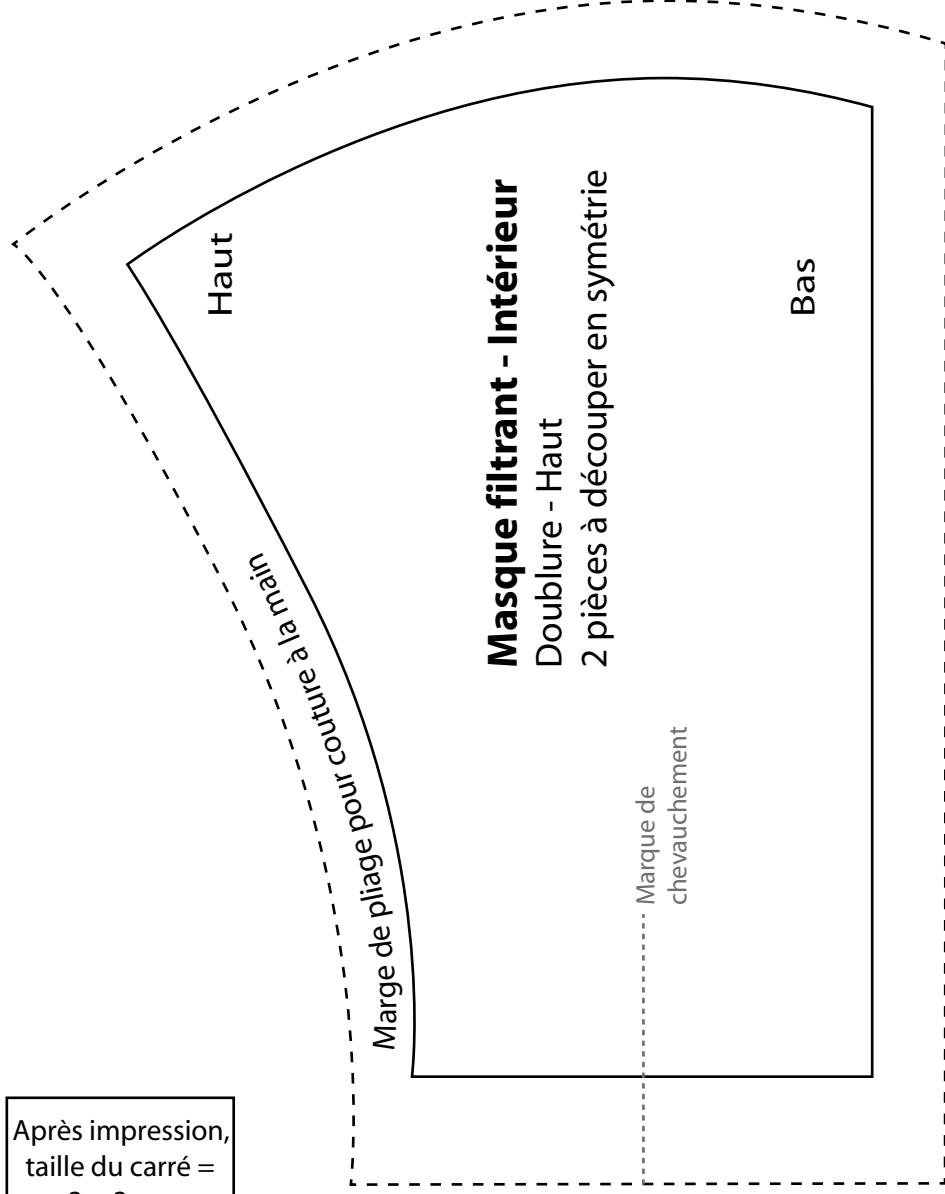


Après impression,
taille du carré =
3 × 3 cm
Imprimez à taille
réelle !



Après impression,
taille du carré =
3 × 3 cm
Imprimez à taille
réelle !



Un masque de protection en tissu cousu à la main, avec filtre interchangeable

Patron du masque v2

Évitez d'imprimer cette page ; cela ne présente pas d'intérêt ;-)

Tutoriel de couture détaillé disponible à cette adresse : <https://www.lelutinduweb.fr/masque-protection-tissu-cousu-main/>

Modifications apportées dans la version 2 :

Suite, notamment, aux judicieux retours apportés via commentaire par Blandine, j'ai apporté quelques modifications au patron du masque. Cela ne change pas la méthode de couture.

- **Réduction de la marge pour le nez du masque** : elle était bien plus large que les autres et cela n'était pas utile ;
- **Modèle « Extérieur »** : augmentation de la marge du haut du masque afin qu'on puisse y glisser plus facilement le fil de métal pour le pince-nez ;
- **Modèle « Intérieur », Doublure - Haut** : élargissement vers le bas afin que l'ouverture du masque descende plus bas que les lèvres lorsqu'on le porte (pour plus de confort) ;
- **Modèle « Intérieur », Doublure - Bas** : rétrécissement depuis le haut en corrélation avec la modification du modèle « Doublure - Haut » ;
- **Modèle « Intérieur »** : clarification des bordures pleines ou pointillées afin que ce soit plus logique ;
- **Modèle « Intérieur »** : marquage en gris pointillé de la marque de chevauchement qui me sert juste à contrôler le patron (aucun intérêt pour la couture).